

かるかんスモージー

この度は、ハウス用[高所]巻き上げ換気装置用手元変速機「かるかんスモージー」をご購入いただき、誠にありがとうございます。この取扱説明書を良くお読みいただき、お間違えのないようお取り付けください。

※また、他社巻き上げ換気装置と本機を組み合わせる場合は、他社製品の「取扱説明書」もあわせてお読みいただき、正しくお使い下さい。

⚠️ ご注意 安全上必ずお守り下さい。

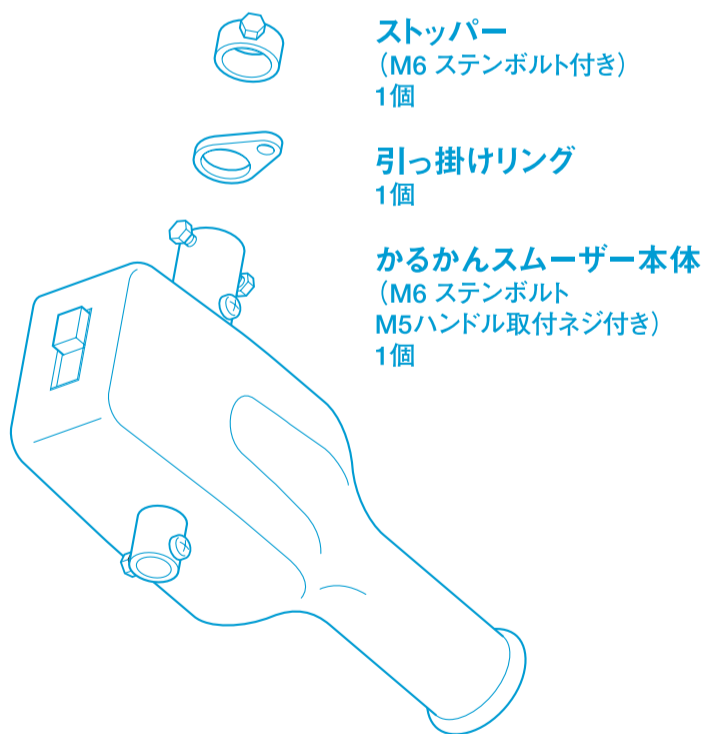
- ※ハウスバンド処理は必ず行ってください。
「ハウスバンド処理を行いませんと風にあおられ、ハウス破損の原因となります。」
- ※フィルムの種類や他の条件により表記の使用制限とは異なる場合があります。
「制限を越えてのご使用は、故障や思わぬけがの原因となります。」
- ※ご使用前にボルトが確実にしまっていることを確認してください。
「ボルトの締め付けが不十分ですと確実な巻き取りができません。」
- ※かるかんスモージーは、ビニールハウス[高所]巻き上げ換気装置用手元変速機として作られておりますので、その他の用途には使用しないでください。
- ※本体を分解したり、修理・改造は行わないでください。
「分解したりしますと故障の原因となります」
- ※かるかんスモージー本体に衝撃を与えたり、落下させたりしないでください。
- ※ハウスバンドをあまり強く張りすぎるとスムーズな開閉ができません。
- ※ハンドルパイプが短すぎると、
本体が回転してしまい、けがをするおそれがあります。
- ※換気をする場合は、グリップ部をしっかりと握って作業して下さい。

免責事項

当社では次のような原因により生じた故障及び、損傷、傷害の発生については責任を負うことができません。あらかじめご了承の上、取り扱いには十分ご注意ください。

1. 注意事項が守られなかったとき。
2. 装置を落下させたとき。
3. 火災、風水害、落雷及びその他の天災によるとき。
4. 使用制限が守られなかったとき。
5. 取付に不備があったとき。
6. ハウスバンド、換気フィルム等の処理対策がなされていないとき。

1 梱包内容をお確かめください。



ストッパー
(M6 ステンボルト付き)
1個

引っ掛けリング
1個

かるかんスモージー本体
(M6 ステンボルト
M5ハンドル取付ネジ付き)
1個

「かるかんスモージー」を取り付ける際には「かるかんハイ」本体・付属ハンドル、または他社巻き上げ換気装置の本体・付属ハンドルを別途ご用意下さい。
また、他社製ハンドルを取り付けることができない場合は、別途スモージー用ハンドルをお買い求め下さい。

2 必要部材を別途ご用意ください。

パッカー (19φまたは22φ)	約50cm間隔で巻き取りパイプに取り付けます。 パッカーは専用のワンタッチパッカーをお勧めいたします。
ハンドルパイプ (22φ)	渡辺パイプの温室専用パイプをお勧めいたします。
巻き取りパイプ (19φまたは22φ)	連結部が楕円スエッジ加工でジョイント材が不要なため、施工が簡単なパイライン巻き上げパイプをお勧めいたします。

- 必要最小限の工具
- ・ハンドル固定用ヒモ
 - ・M8用スパナ(ラチェット)
 - ・M6用スパナ(ラチェット)
 - ・プラスドライバー

3 使用制限をお確かめください。

奥行き	100mまで
開閉幅	1mまで (谷換気の場合50cmまで)

- ※「かるかんハイ」本体と組み合わせる場合は、他社製品と組み合わせる場合は、上記制限を下回る場合もございます。
- ※他社巻き上げ換気装置と本機を組み合わせる場合は、他社巻き上げ換気装置の使用制限内でお使い下さい。

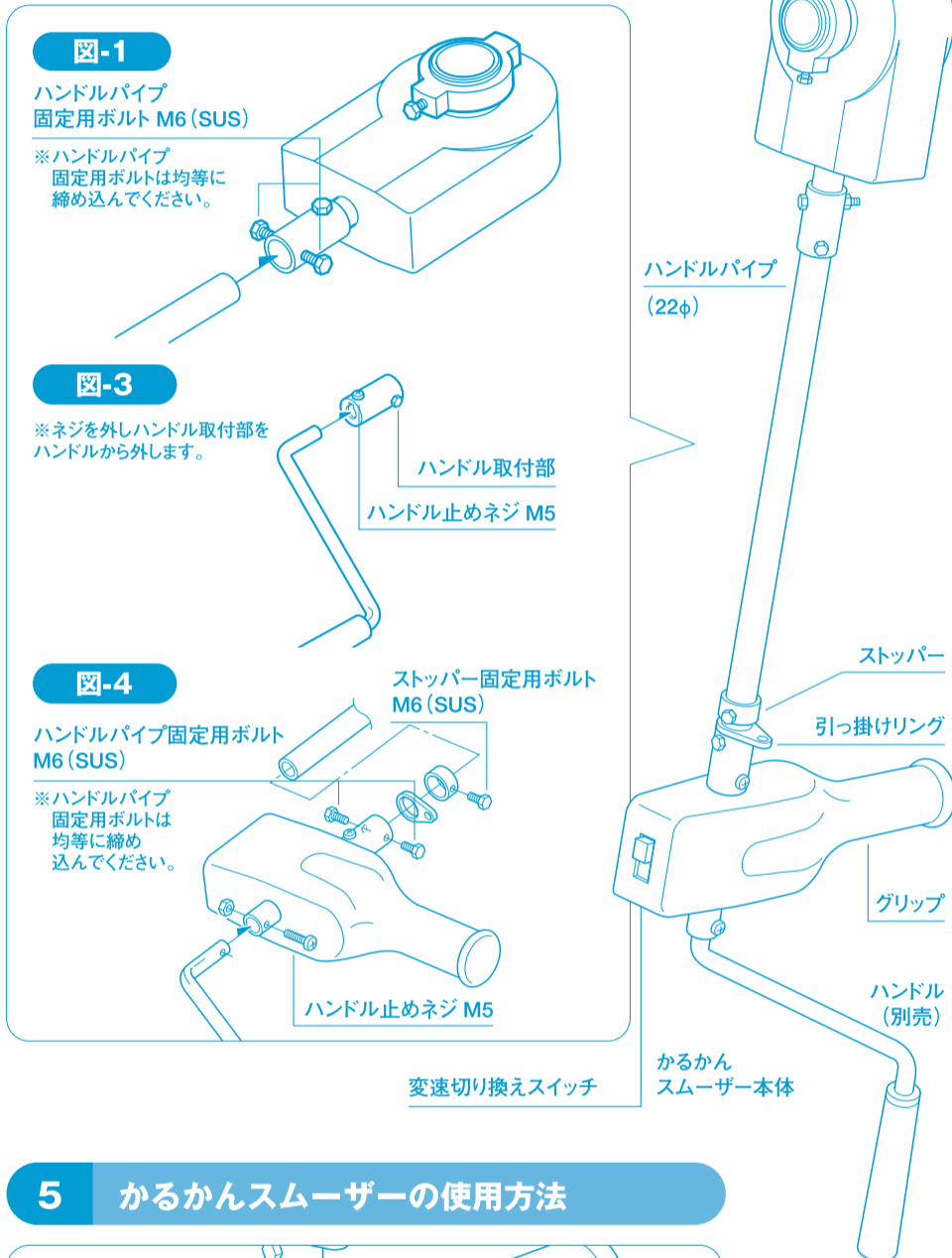
裏面もご覧ください。

4 取付け方法

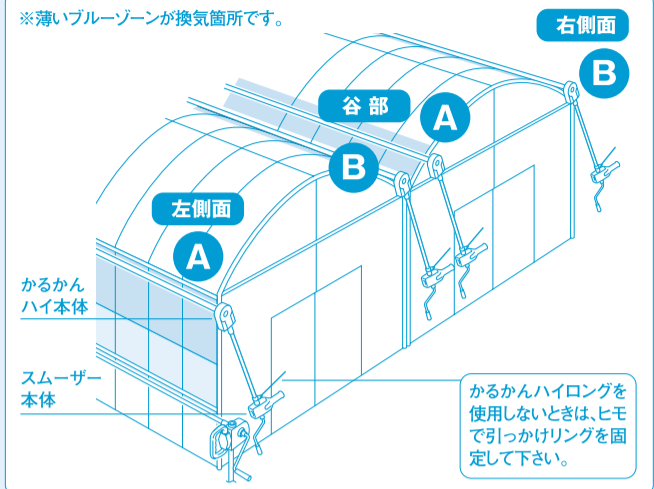
- 1 かるかんハイ本体または他社巻き上げ換気装置にハンドルパイプを取り付けてください。 図-1
- 2 取付全体図を参考に、本体を巻き取りパイプへ取り付けてください。 図-2 (A)・(B)
- 3 ハンドル取付部を取り外してください。 図-3
- 4 ハンドルパイプにストッパー・引っ掛けリング・かるかんスモーター本体・ハンドルの順に取り付けてください。 図-4

お取り付けの際には、以下の点についてご注意ください。

- ・各パーツの固定用ボルトは、均等に締め込んでください。
- ・ハンドルや、巻き取りパイプを固定するネジやボルトにゆるみがないこと。
- ・ハンドルパイプが短すぎて本体が回転しないこと。

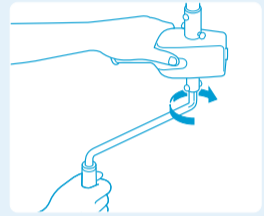


取付全体図

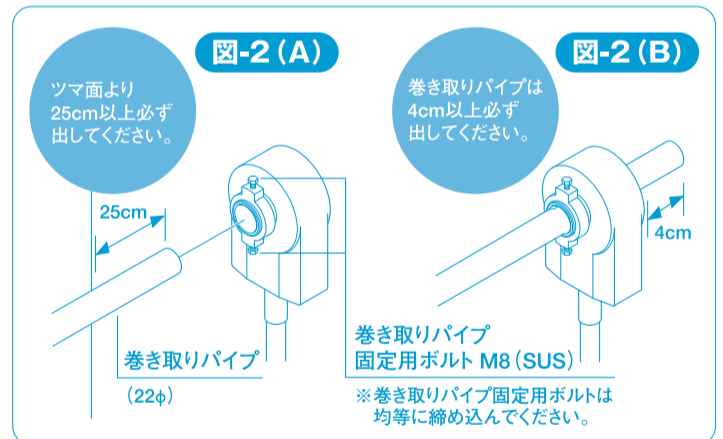


最適な状態で巻き上げ換気をおこなうために。

グリップ部に左手を添え、ハンドルを左に回したときに、最適な状態で巻き上げ換気ができます。「換気装置」を取り付ける位置によって、巻き取りパイプへの取付方法を変えする必要があります。

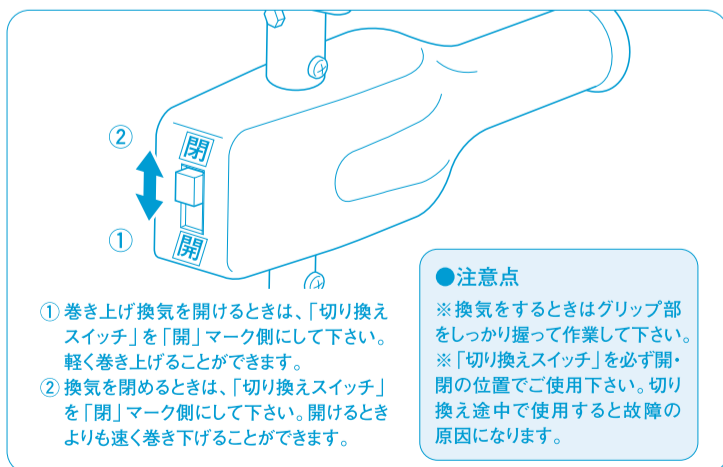


- A** ボルトリングのない面を巻き取りパイプへ取り付けるパターン
Aの箇所(妻面に向かって、左側の側面/右側の谷部)に取り付ける場合は、ボルトリングのない面から巻き上げパイプに取り付けて下さい。
- B** ボルトリングのある面を巻き取りパイプへ取り付けるパターン
Bの箇所(妻面に向かって、右側の側面/左側の谷部)に取り付ける場合は、ボルトリングのある面から巻き上げパイプに取り付けて下さい。
- グリップ部を右手で握り左手でハンドルを回すときは、かるかんハイ本体の向きを逆にして下さい。この場合巻き上げ作業は右回しになります。



※予告無しに外観、仕様を一部変更する場合がございます。ご了承ください。
〈かるかんスモーター〉についてお気づきの点などございましたら、お買い求めの販売店または、下記までお問い合わせください。

5 かるかんスモーターの使用方法



らくちんダイヤル

TEL 0120-631315
FAX 0120-731319

受付時間：午前8時30分～午後5時
(ファックスは24時間受け付けています)
土曜・日曜・祝日は休業とさせていただきます。