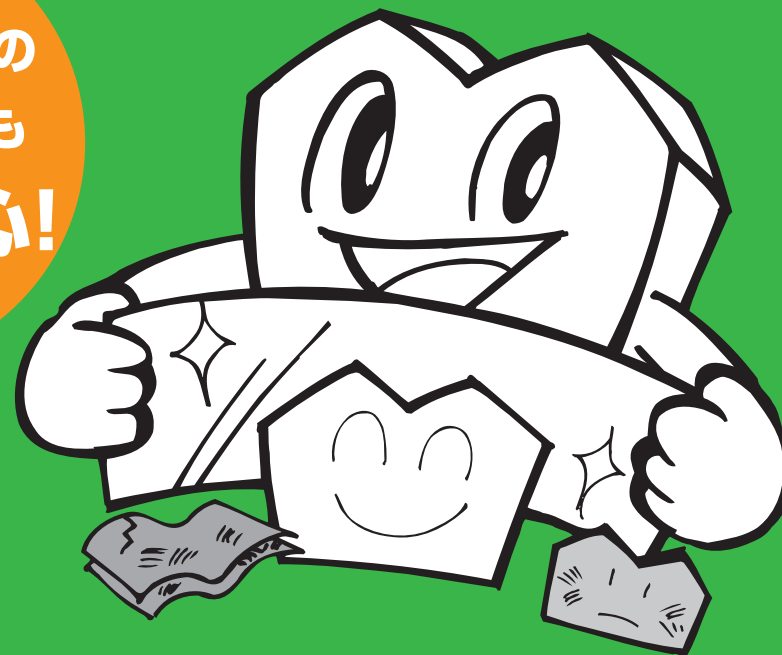


渡辺パイプの
12ヶ月から
最長 **36**ヶ月
フィルム
張替補償

渡辺パイプが設計・施工を行った
フィルム張替工事は最長36ヶ月の
災害補償をいたします!

フィルム張替後の
不安定な時期も
これで安心!



補償期間 [耐久P0の場合]

標準 24ヶ月

+12ヶ月

標準24ヶ月の補償に、特定の条件を満たすことによって
延長補償が受けられます。
詳しくは裏面をご覧ください

他社製
ハウスもOK!

経年減価
免責なし!*

*1回事故 免責なし、2回目以降の事故 免責10万円

渡辺パイプ株式会社

渡辺パイプの 12ヶ月から 最長36ヶ月 フィルム 張替補償

補償内容 対象となる災害

風災・ひょう災・雪災



火災



落雷



破裂・爆発



推奨耐久P0フィルム
フッ素フィルム 補償期間 **24ヶ月** ▶ 最長 **36ヶ月** 特典延長
特典延長の条件については
下記をご覧ください

汎用P0フィルム
農ビフィルム 12ヶ月

フィルムの種類	フィルムの厚さ	基本補償期間	特典延長期間②	最長補償期間
推奨耐久P0①	0.15mm	24ヶ月	+12ヶ月	36ヶ月
耐久P0	0.15mm	12ヶ月		—
塗布P0	0.1mm、0.13mm	12ヶ月		—
汎用P0	0.075mm、0.1mm	12ヶ月		—
農ビ	0.075mm、0.1mm、0.13mm、0.15mm	12ヶ月		—
フッ素	0.05mm~0.15mm	24ヶ月	+12ヶ月	36ヶ月

張替補償適用条件

渡辺パイプが設計
及び施工を行う
フィルム張替工事

①推奨耐久P0

住化積水フィルム(株)、三菱ケミカルアグリドリーム(株)製

②特典延長 適用条件

- 耐久P0フィルム 5年以内に耐久P0フィルムの張替を実施された場合。または、5~7月に張替施工を実施された場合。
- フッ素フィルム 5~7月に張替施工を実施された場合
(注)フィルム種別の補償期間でご不明な点は、お問い合わせください。

- フィルム全損時の補償は一回で打ちきりとなります。但し、一部破損(分損)の場合、補償期間内は、継続補償します。ハウス本体が全損、建替え希望の場合は、かかった費用から補償額分がマイナスとなります。ただし、建替えしない場合は、補償対象となりませんのでご了承ください。
- 1回目の事故については免費なし。2回目以降の事故 免費10万円
- 本補償はフィルム張替え工事引き渡し完成日の16:00以降から補償期間内に、左記の対象となる災害において、張替フィルムが全損及び一部破損した場合、適用されます。(フィルム張替時に交換した資材も含まれます。)

お気軽に
お問い合わせ
ください

らくちんダイヤル

TEL **0120-631315**

受付時間 午前9:00~午後5:00

FAX **0120-731319**

※24時間受付しております。土日祝祭日は休業とさせていただきます。

取扱店

渡辺パイプ株式会社

〒104-0045 東京都中央区築地5-6-10 浜離宮パークサイドプレイス16階

TEL. 03-3549-3079 FAX. 03-5565-6380 E-mail. green@sedia-system.co.jp